

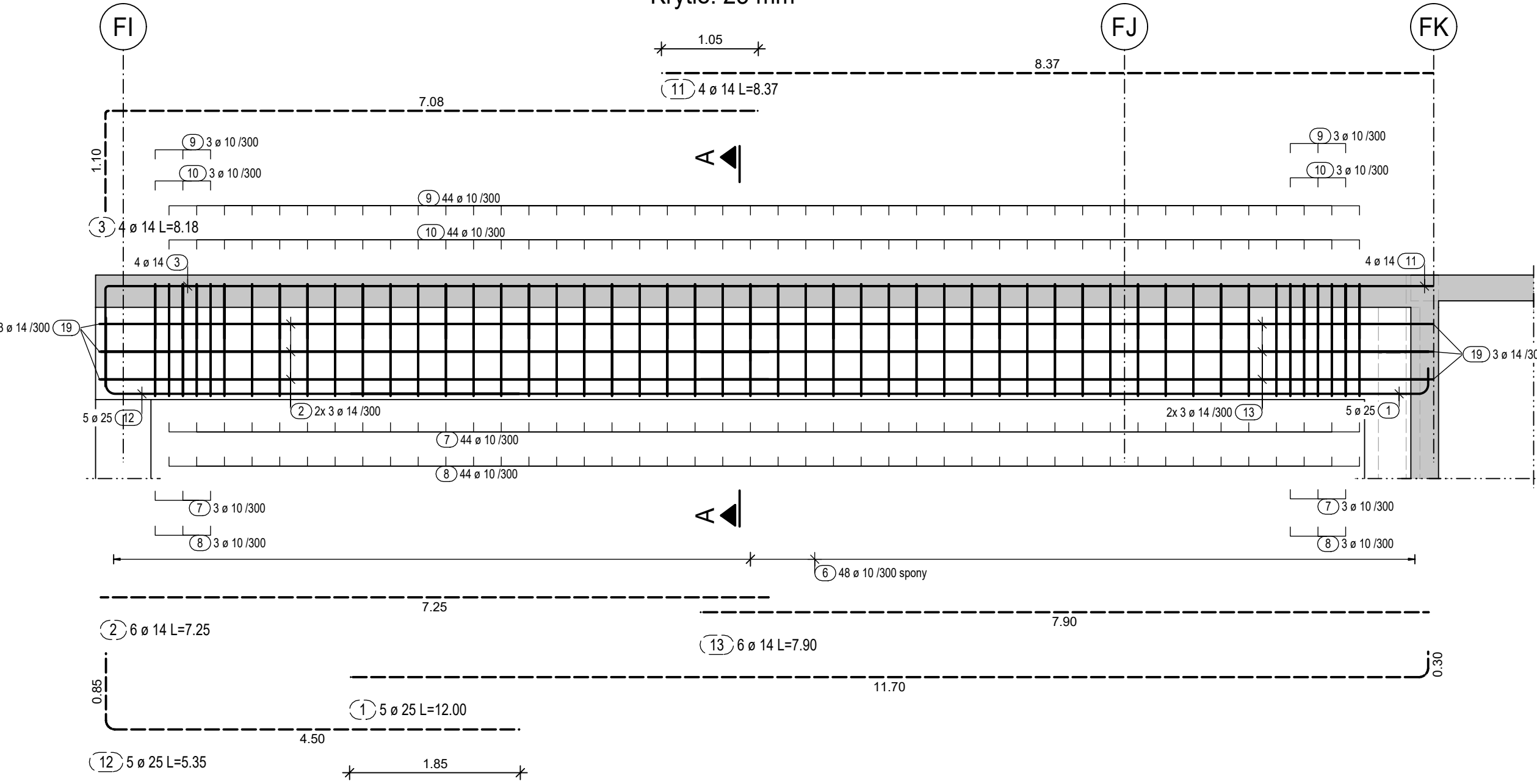
Prievlaky stropu nad 1.NP

M 1:50

Prievlak P1

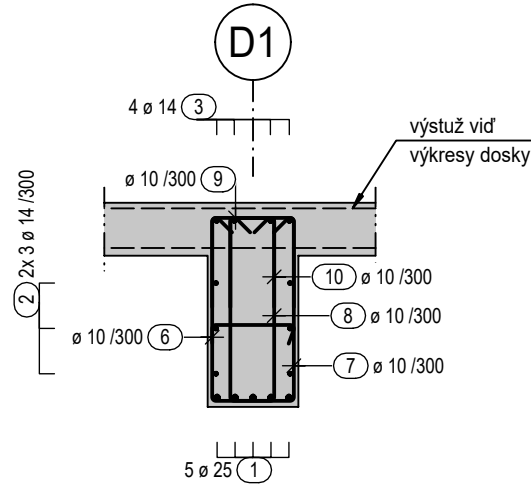
h=1,35m; b=0,60cm

Krytie: 25 mm



Rez A-A

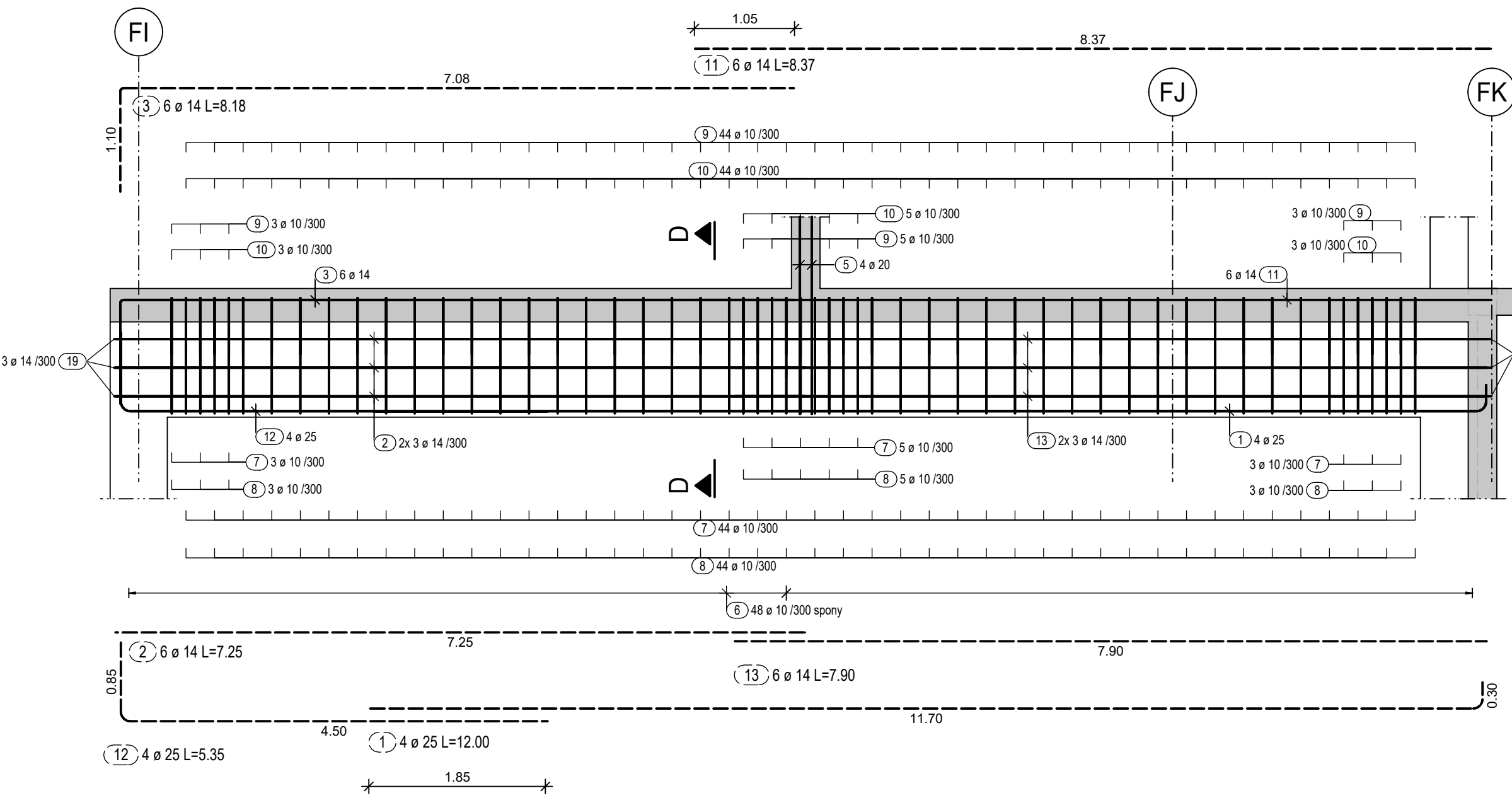
M 1:50



Prievlak P4

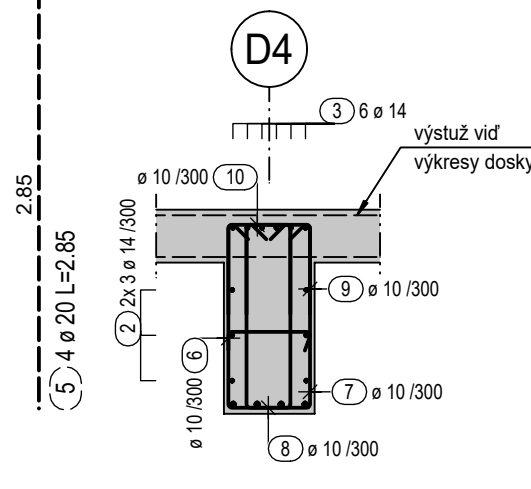
h=1,35m; b=0,60cm

Krytie: 25 mm



Rez D-D

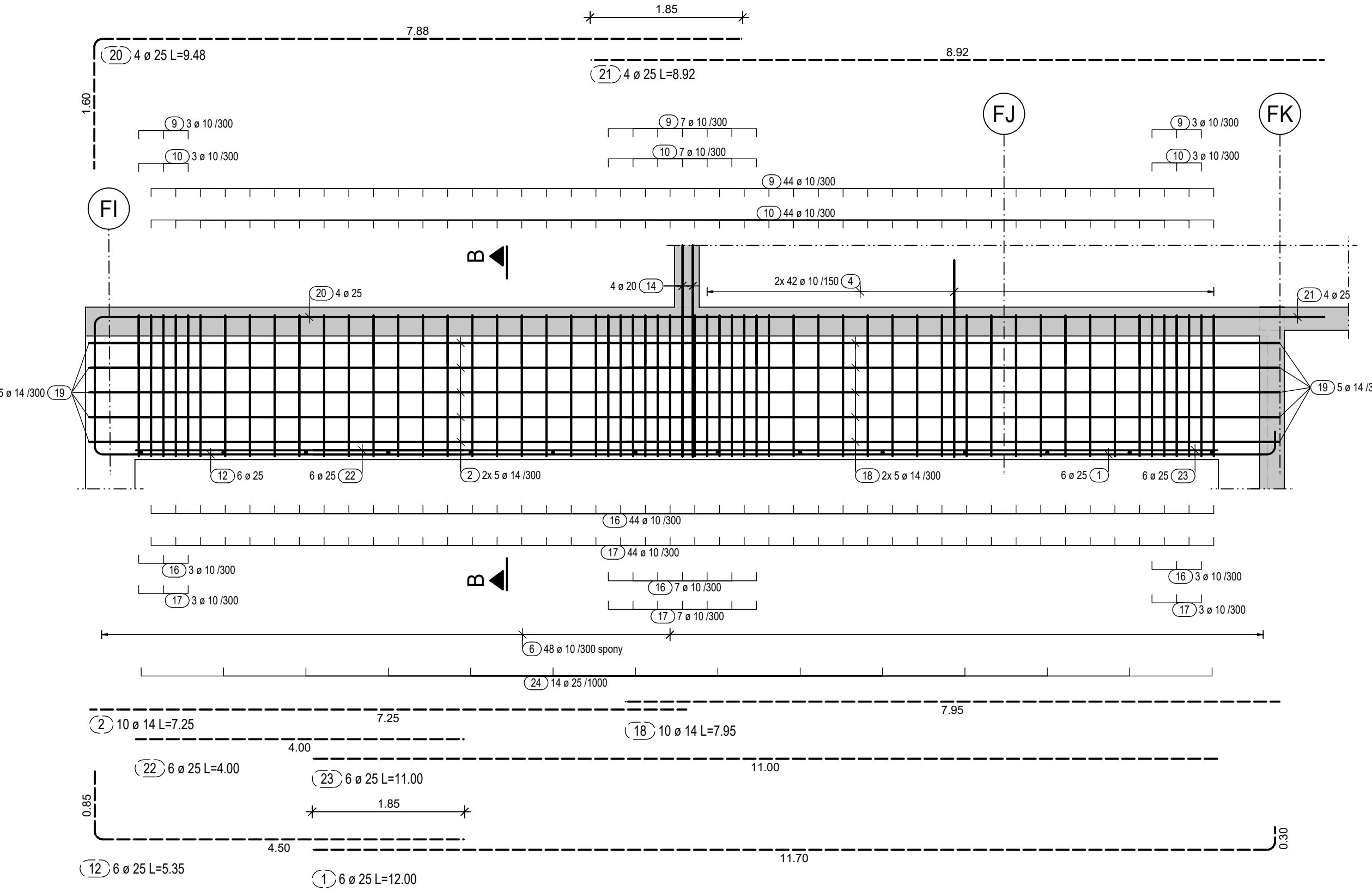
M 1:50



Prievlak P2

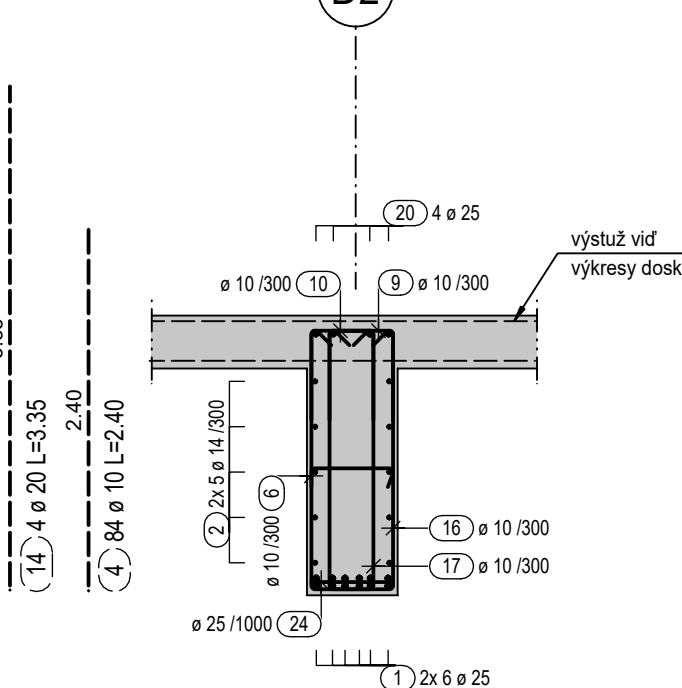
h=1,35m; b=0,60cm

Krytie: 25 mm



Rez B-B

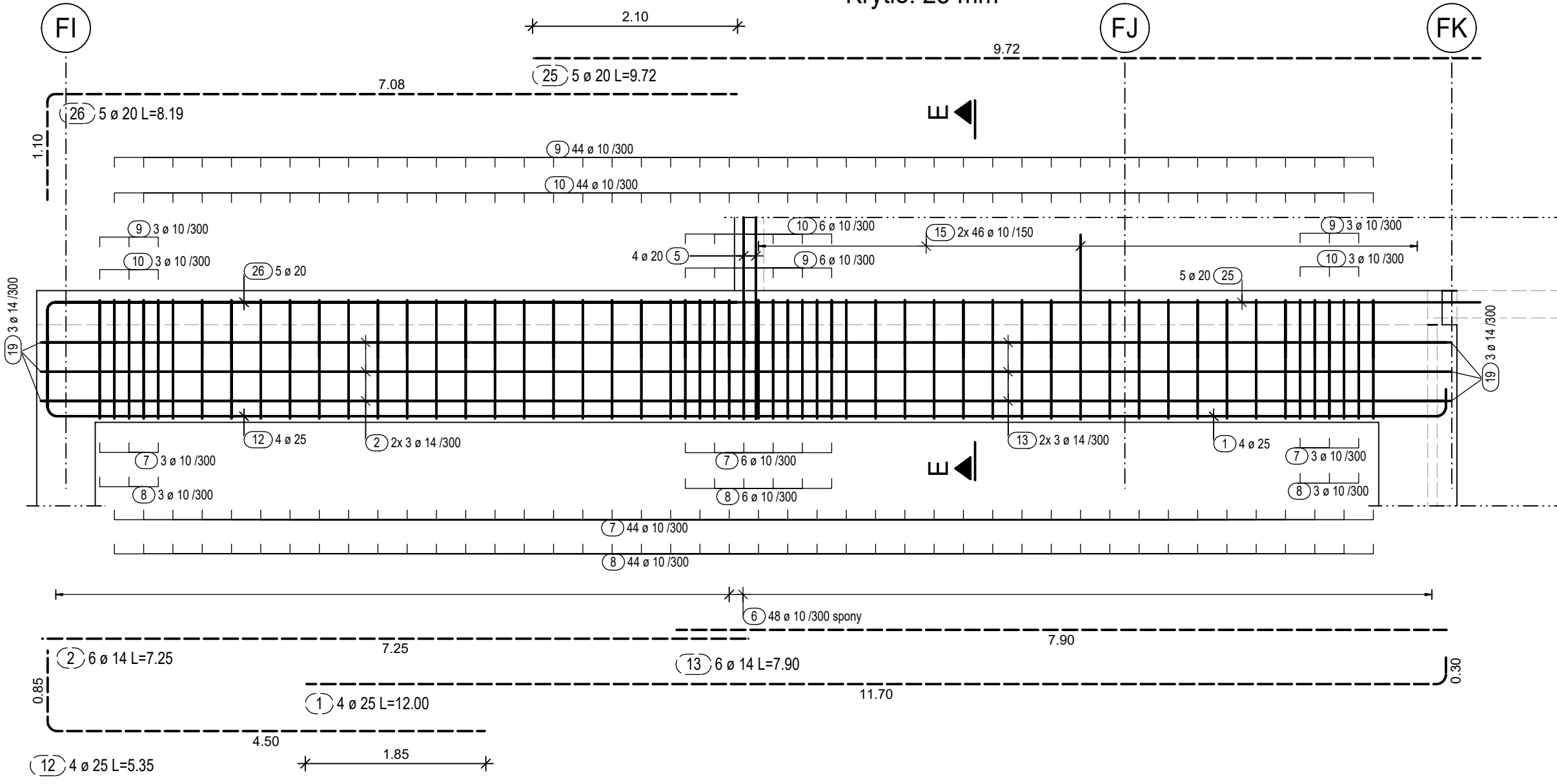
M 1:50



Prievlak P5

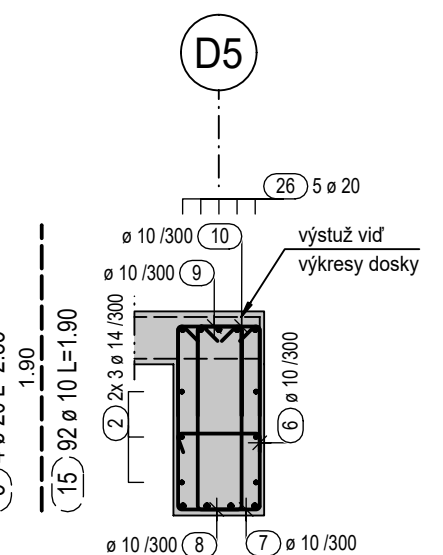
h=1,35m; b=0,60cm

Krytie: 25 mm



Rez E-E

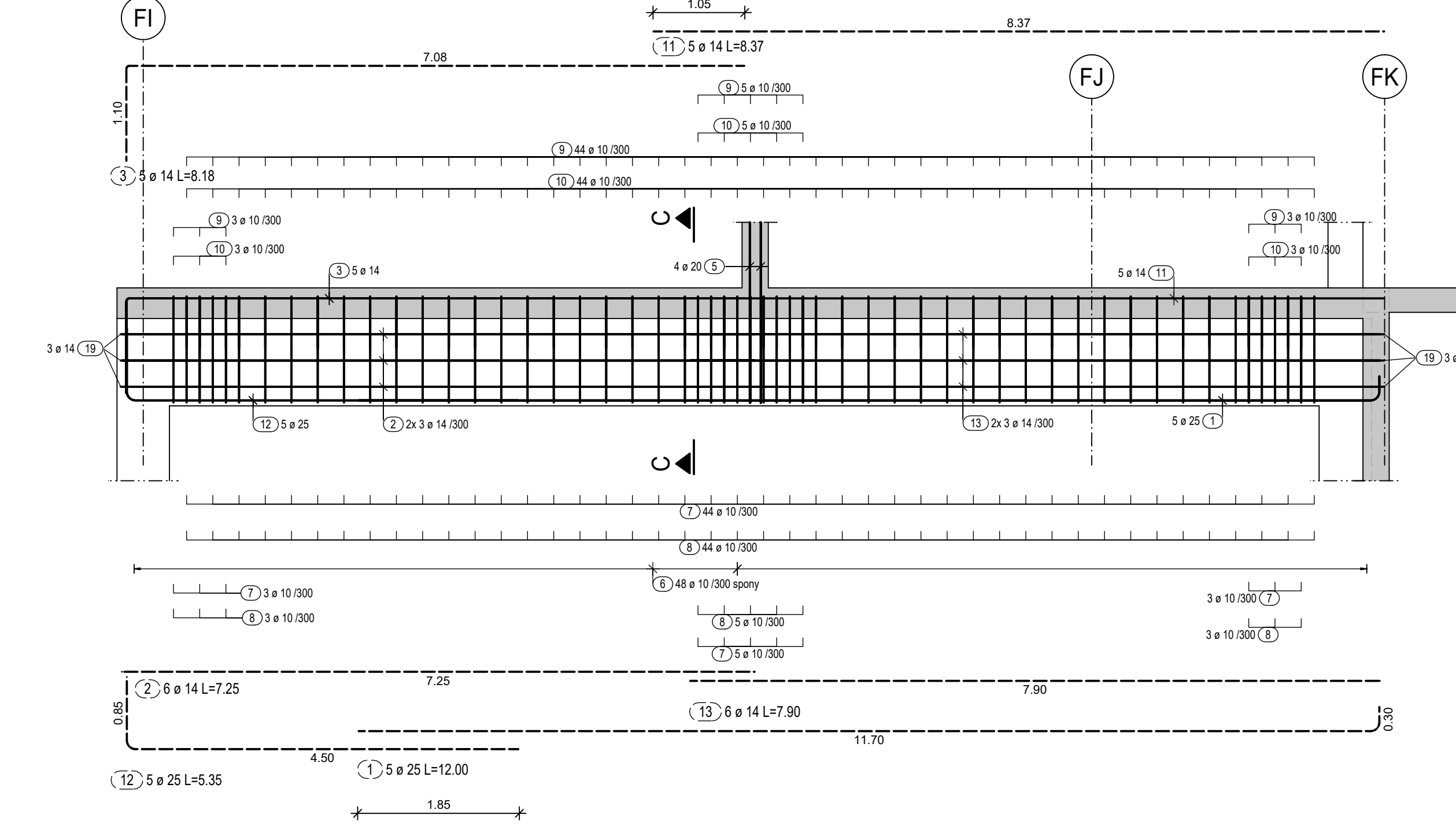
M 1:50



Prievlak P3

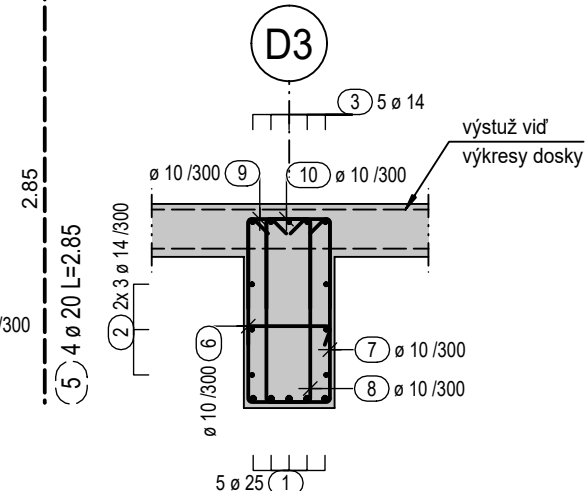
h=1,35m; b=0,60cm

Krytie: 25 mm



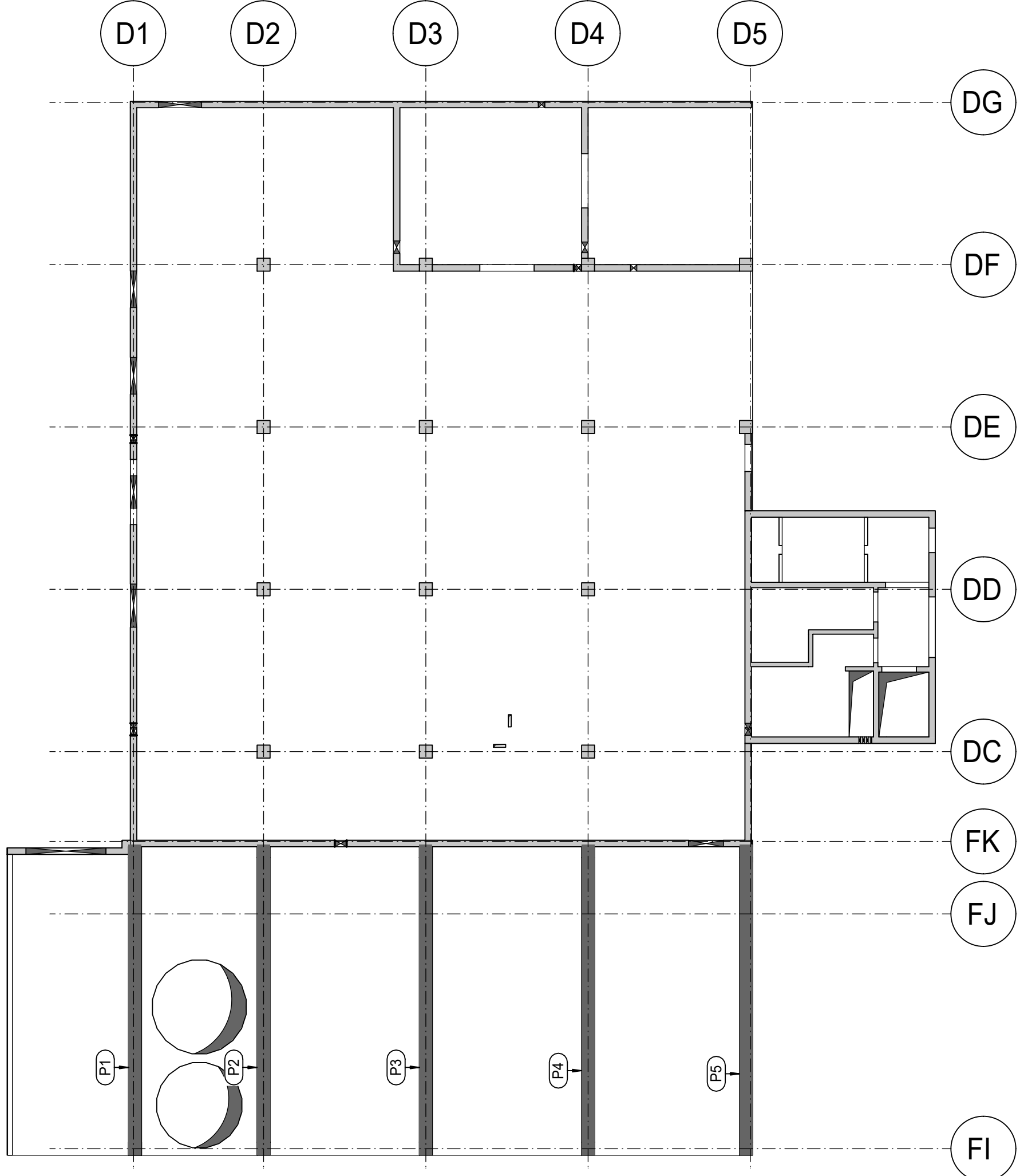
Rez C-C

M 1:50



Prehľad

M 1:200



Výkaz výstuže včetně tvaru prutů

Pol.	Ks	Ø	Jednot.	Tvar prutu s popisem	Celková	Hmotnost
		[mm]	[m]	(bez měřítka)	[m]	[kg]
1	24	25	12,00		288,00	1108,80
2	34	14	7,25		246,50	298,27
3	15	14	8,18		122,70	148,47
4	84	10	2,40		201,60	124,39
5	12	20	2,85		34,20	84,47
6	240	10	0,61		194,40	119,94
7	216	10	3,32		717,12	442,46
8	216	10	3,07		663,12	409,15
9	273	10	1,75		477,75	294,77
10	273	10	1,50		409,50	252,66
11	15	14	8,37		125,55	151,92
12	24	25	5,35		128,40	494,34
13	24	14	7,90		189,60	229,42
14	4	20	3,35		13,40	33,10
15	92	10	1,90		174,80	107,85
16	57	10	4,32		246,24	151,93
17	57	10	4,07		231,99	143,14
18	10	14	7,95		79,50	96,20
19	34	14	2,13		72,42	87,63
20	4	25	9,48		37,92	145,99
21	4	25	8,92		35,68	137,37
22	6	25	4,00		24,00	92,40
23	6	25	11,00		66,00	254,10
24	14	25	0,53		7,42	28,57
25	5	20	9,72		48,60	120,04
26	5	20	8,19		40,95	101,15

Celková hmotnost [kg] :

5658,53

POZNÁMKY

VÝSTUŽ V SUSEDNÝCH REZOCÍCH VZÁJOMNE RIADNE NASTYKOVAŤ PODLA POŽIADAVOK !!!

- TVAR A POLOHU VÝSTUŽE JE NUTNÉ UPRAVIŤ PODLA TVARU DEBNENIA (SKRÁTIŤ, POSUNÚŤ, NATOČIŤ)
- UVEDENÉ DLŽKY VÝSTUŽE SÚ VZŤAHNUTÉ K VONKAJŠIEMU LÍCU PRUTU
- POLOMERY OBLUKOV SÚ POLOMERY OHYBACÍCH TRŇOV
- NEZNACENÉ POLOMERY SÚ 1/2 Ø (TAB. 8.1)
- NEZNACENÉ UHLÝ SÚ 45°, 90° resp 180°
- CELKOVÉ DLŽKY VLOŽIEK SÚ STRIŽNÉ DLŽKY

NAVHRNUTÉ PODLA SKUPINY NORIEM ČSN EN

- TRIEDA ZHOTOVŮVANIA 3 PODLA ČSN EN 13 670
- TOLERANČNÁ TRIEDA 1 PODLA ČSN EN 13 670
- TRIEDA OŠETROVANIA 2

BETÓN

C30/37- XC1 (CZ, F.1) - CL 0,40 - D_{max} 16 - S3

KRYTIE:
PO STRANÁCH c_{nom} = 25 mm
SPODNÝ LÍC PRIEVLAKU c_{nom} = 25 mm

- MAX. VODNÝ SÚČINITEL 0,5
- MODUL PRUŽNOSTI 33,0 GPa
- POŽIADAVKY NA OŠETROVANIE MLADÉHO BETÓNU: PODLA ČSN EN 206
- ĎALŠIE INFORMÁCIE VID SPECIFIKÁCIA BETÓNovej ZMESI

OCEL' B500B

PRED ZHOTOVENÍM VŠETKY ROZMERY OVERIŤ NA STAVBE

VÝKRES VÝSTUŽE			FORMÁT	18 x A4
STAVEBNÝ OBJEKT	BT-D	DÁTUM	28.05.2021	
ČASŤ	PRIEVLAKY STROPU NAD 1.NP - BS02	STUPEŇ PD	DPS	
OBSAH:				Č. VÝKRESU:
			MIERKA:	D.2.4
			1:50	